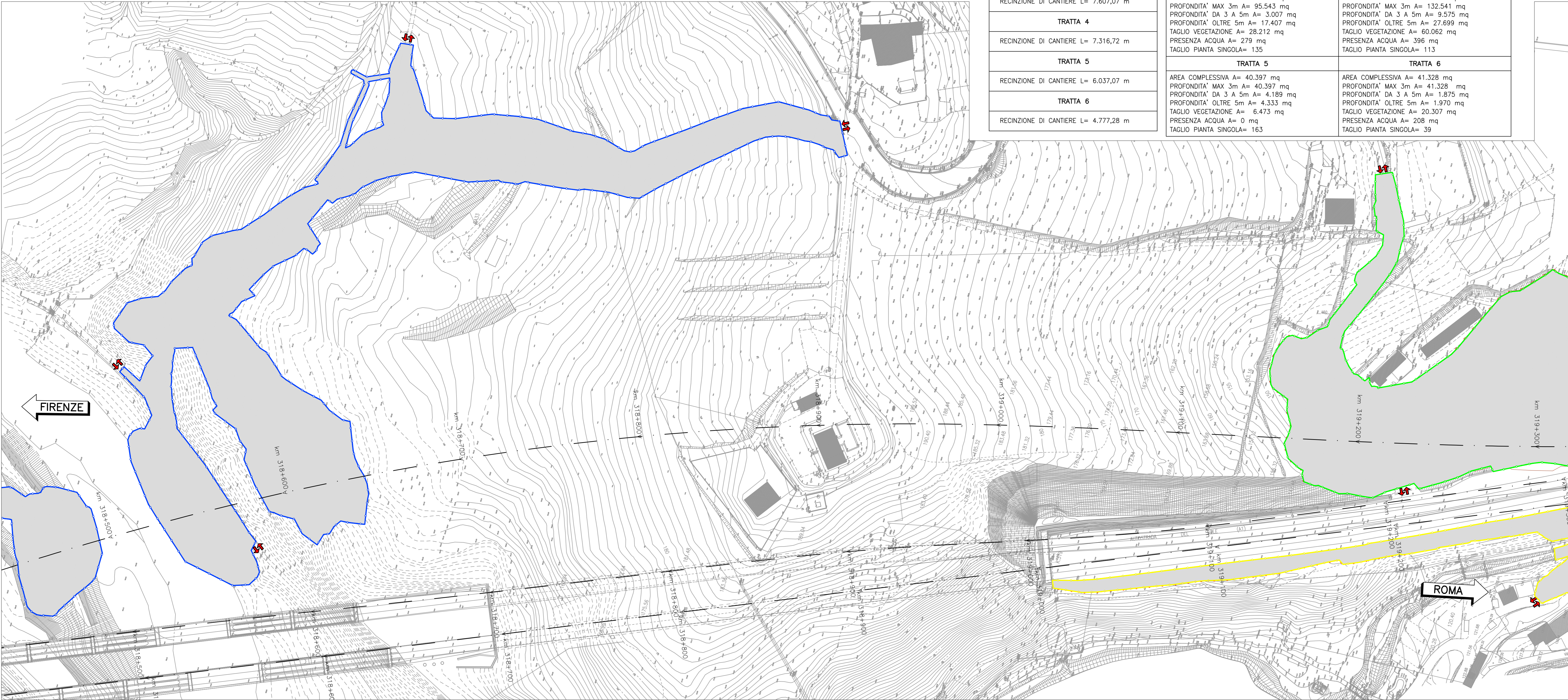


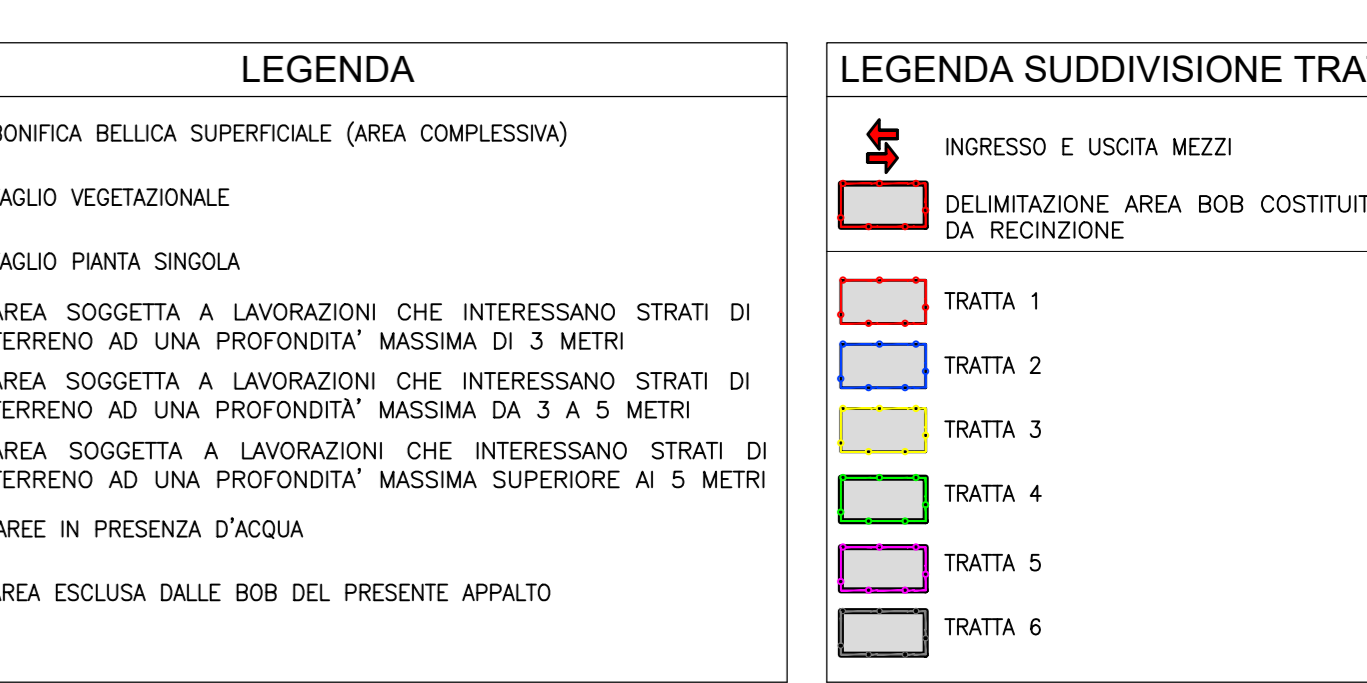
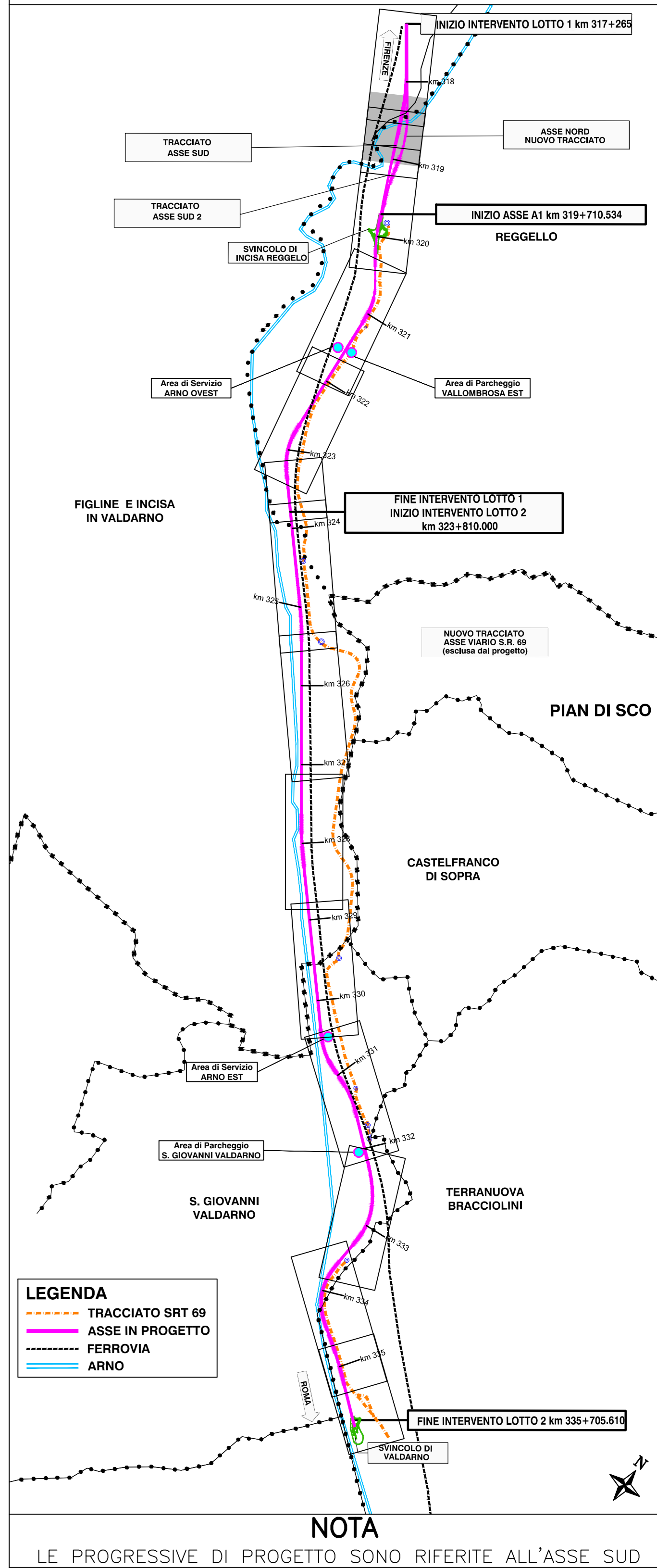
PLANIMETRIA INDIVIDUAZIONE PROFONDITA' DEGLI SCAVI OPERE (1:1000)



PLANIMETRIA DELIMITAZIONE AREE BOB E UBICAZIONE ACCESSI (1:1000)



QUADRO DI UNIONE



autostrade per l'italia

AUTOSTRADA (A1): MILANO-NAPOLI  
TRATTO: INCISA - VALDARNO

AMPLIAMENTO ALLA TERZA CORSIA  
LOTTO 1 - Opere propedeutiche

DOCUMENTAZIONE AI FINI DELL'INDIVIDUAZIONE DELL'IMPRESA BCM

BONIFICA BELLICA													
INDIVIDUAZIONE PROFONDITA' DEGLI SCAVI E DELIMITAZIONE AREE													
Planimetria autostrada - Tav. 3/10													
IL PROGETTISTA SPECIALISTICO Ing. Paolo Castiglioni Ord. Ing. Varese N. 2725		IL RESPONSABILE INTEGRAZIONE PRESTAZIONI SPECIALISTICHE Ing. Paolo Castiglioni Ord. Ing. Varese N. 2725		IL DIRETTORE TECNICO Ing. Andrea Tardi Ord. Ing. Parma N. 1154 T.A. Esautor									
CODICE IDENTIFICATIVO RIFERIMENTO PROGETTO 119941 LL01 S1 BB BOB PL000 00000 D GEN 0022 -0										RIFERIMENTO ELABORATO Ing. Andrea Tardi Ord. Ing. Parma N. 1154 T.A. Esautor			
INGEGNERE COORDINATORE Ing. Paolo Castiglioni Ord. Ing. Varese N. 2725										RAPPRESENTANTE SPECIALISTICO Ing. Paolo Castiglioni Ord. Ing. Varese N. 2725		REVISIONE N. data 01 GIUGNO 2011	
REDATTO										VERIFICATO			